

ОПИСАНИЕ МЕСТОПОЛОЖЕНИЯ ГРАНИЦ

Публичный сервитут с целью размещения линейного объекта "Распределительный газопровод среднего давления по адресу: Московская область, городской округ Чехов, село Дубна". Срок сервитута — 49 лет

(наименование объекта местоположение границ, которого описано (далее - объект)

Раздел 1

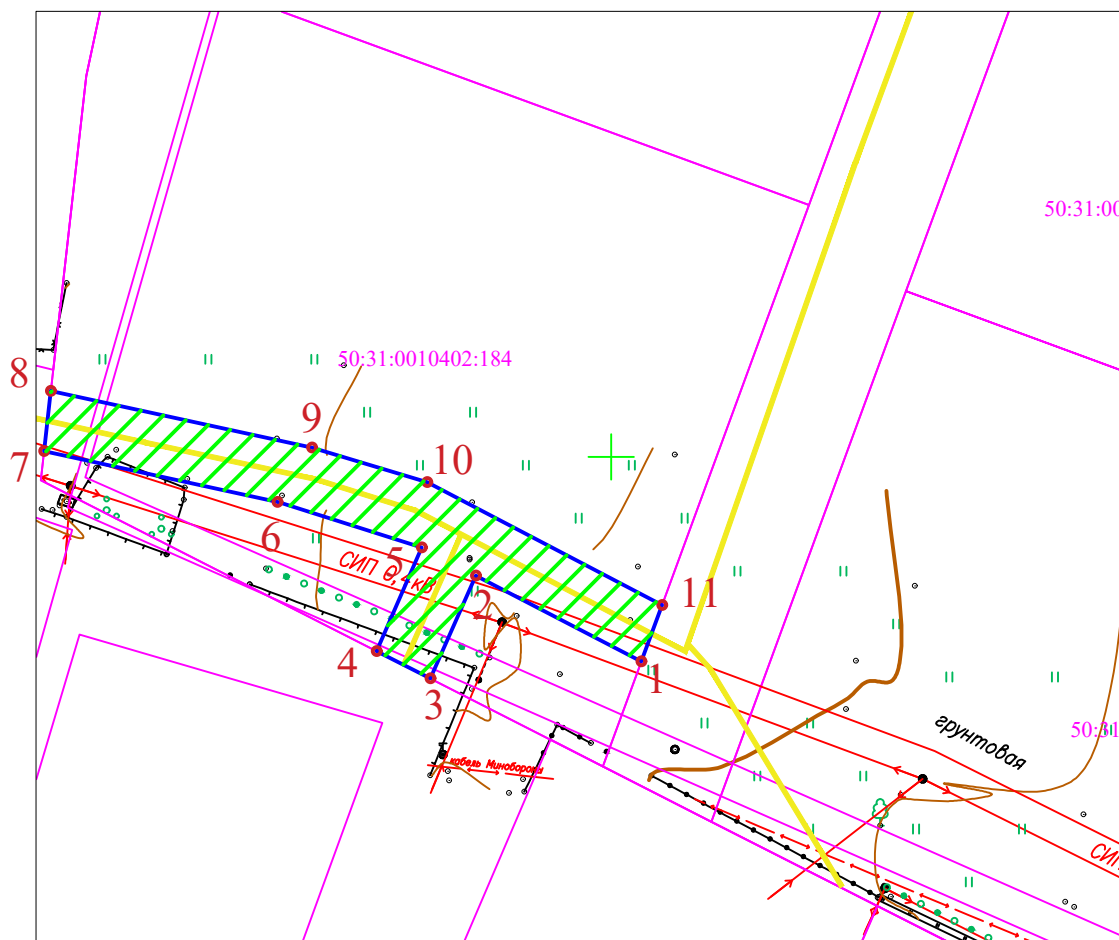
Сведения об объекте

№ п/п	Характеристики объекта	Описание характеристик
1	2	3
1	Местоположение объекта	<i>Московская область, Чехов г.о., с. Дубна</i>
2	Площадь объекта ± величина погрешности определения площади ($P \pm \Delta P$)	<i>201 м² ± 1,0 м²</i>
3	Иные характеристики объекта	<i>Вид зоны: Публичный сервитут Номер зоны: 1 Содержание ограничений: Публичный сервитут с целью размещения линейного объекта "Распределительный газопровод среднего давления по адресу: Московская область, городской округ Чехов, с. Дубна". Срок сервитута — 49 лет</i>

Раздел 2

Сведения о местоположении границ объекта					
1. Система координат МСК-50, зона 2					
2. Сведения о характерных точках границ объекта					
Обозначение характерных точек границ	Координаты, м		Метод определения координат характерной точки	Средняя квадратическая погрешность положения характерной точки (Mt), м	Описание обозначения точки на местности (при наличии)
	X	Y			
1	2	3	4	5	6
1	399286.4669	2176651.993	Аналитический метод	0,10	—
2	399292.1389	2176641.0514		0,10	
3	399285.3441	2176638.0443		0,10	
4	399287.1583	2176634.4791		0,10	
5	399294.004	2176637.4661		0,10	
6	399297.0207	2176627.9127		0,10	
7	399300.3831	2176612.4866		0,10	
8	399304.3558	2176612.9342		0,10	
9	399300.6159	2176630.213		0,10	
10	399298.3152	2176637.831		0,10	
11	399290.1964	2176653.3621		0,10	
1	399286.4669	2176651.993	0,10		
3. Сведения о характерных точках части (частей) границы объекта					
1	2	3	4	5	6
—	—	—	—	—	—

Раздел 4
ПЛАН ГРАНИЦ ОБЪЕКТА



Условные обозначения:

Масштаб 1:500

- - характерная точка границы, сведения о которой позволяют однозначно определить ее местоположение на местности
- (blue line) - граница публичного сервитута
- (yellow line) - проектируемый газопровод
- /// (green hatched) - охранный зона газопровода
- (pink line) - граница кадастровых кварталов

Прохождение границы		Описание прохождения границы
от точки	до точки	
1	2	3
1	2	-
2	3	-
3	4	-
4	5	-
5	6	-
6	1	-